



CARACTERISTIQUES

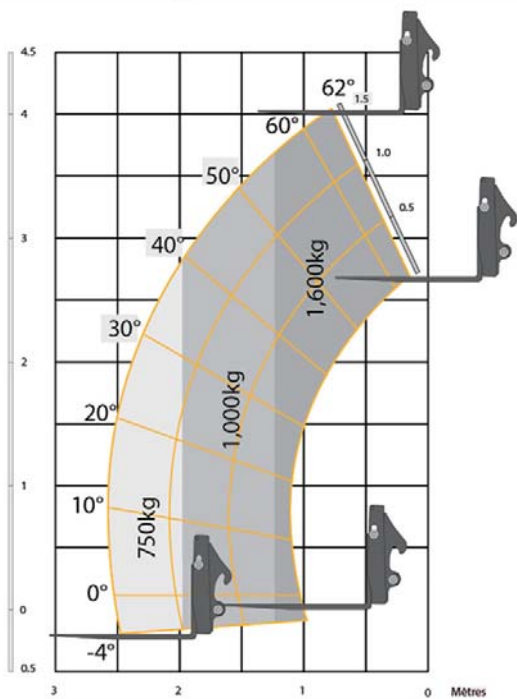
PERFORMANCES

TYPE	TELESCOPIQUE
CAPACITE	1.6 t
HAUTEUR DE LEVAGE	4.045 m
NOMBRE DE RM	4
PORTEE MAX	2.535 m
CHARGE A PORTÉE MAX	0.750

RAYON DE BRAQUAGE (m) :	
EXTERIEUR	2.8m

DIMENSIONS

LONGUEUR	3,23 m
LARGEUR	1,56 m
HAUTEUR	1,84 m
POIDS (Tonnes)	3.421 m



CARACTERISTIQUES TECHNIQUES

CONSTRUCTEUR	JCB
CAPACITE CARBURANT	50 l.
MOTEUR	JCB-KOHLER
TYPE	KWD 2204 CHD

+ PRODUITS

Dispositif de coupure des mouvements aggravants (EN 15 000)

Document non contractuel

