

Z 45 / 25 J BI-ENERGIE

CACES 3B - R386
requis

↑ Hauteur de travail **15.80m**

↗ Déport maxi **7.70 m**

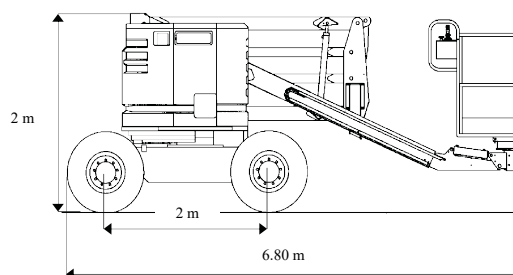
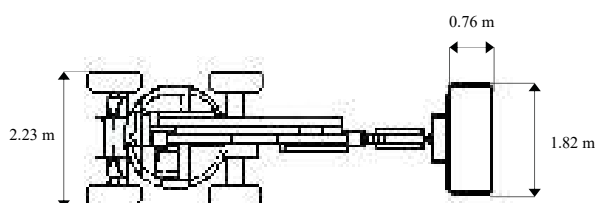
📏 Charge maxi **227 kg**

👤 Nombre de personnes max **2**



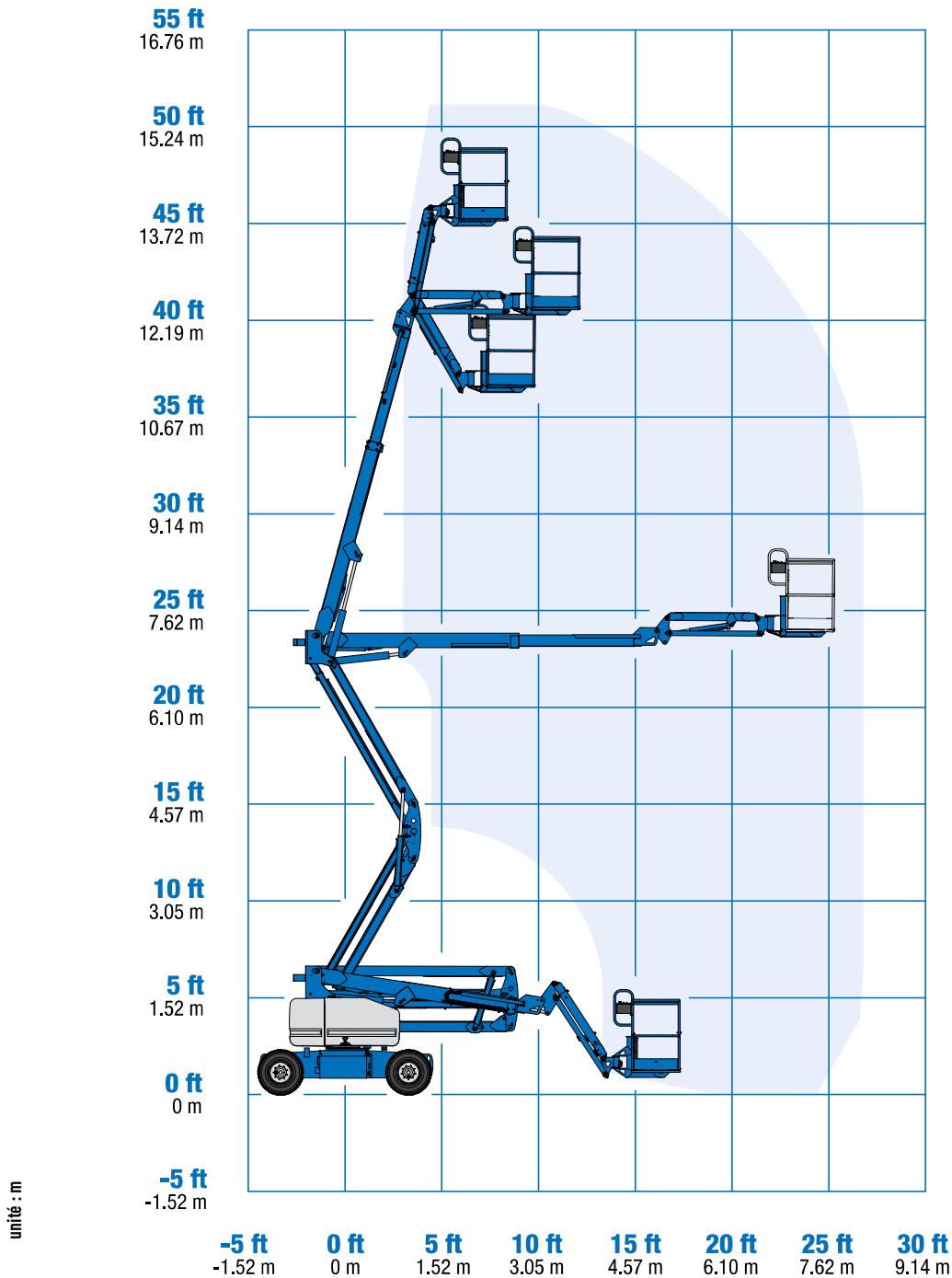
CARACTÉRISTIQUES

Constructeur	GENIE
Capacité réservoir carburant	34 L
Modèle	Z 45 / 25 J Bi-energie
Dimensions (L x l x h)	6.80 x 1m75 x 2 m
Dimension du panier (L x l)	1.82 x 0.76 m
Rotation du panier	160°
Rayon de braquage ext	7.50m
Poids	7.35 t
Roues motrices	4 roues motrices
Bras pendulaire	Oui
Niveau sonore	70 dB



Z 45 /25 J BI-ENERGIE

ABAQUES



unité : m

Document non contractuel