

NACELLE TELESCOPIQUE DIESEL 20 M



600 AJ

CACES 3B - R386
requis



Hauteur de travail

20.10 m



Déport maxi

12.12 m



Charge maxi

227 kg



Nombre de personnes max

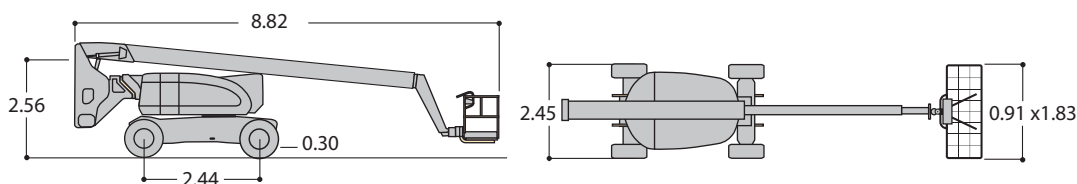
2



CARACTÉRISTIQUES

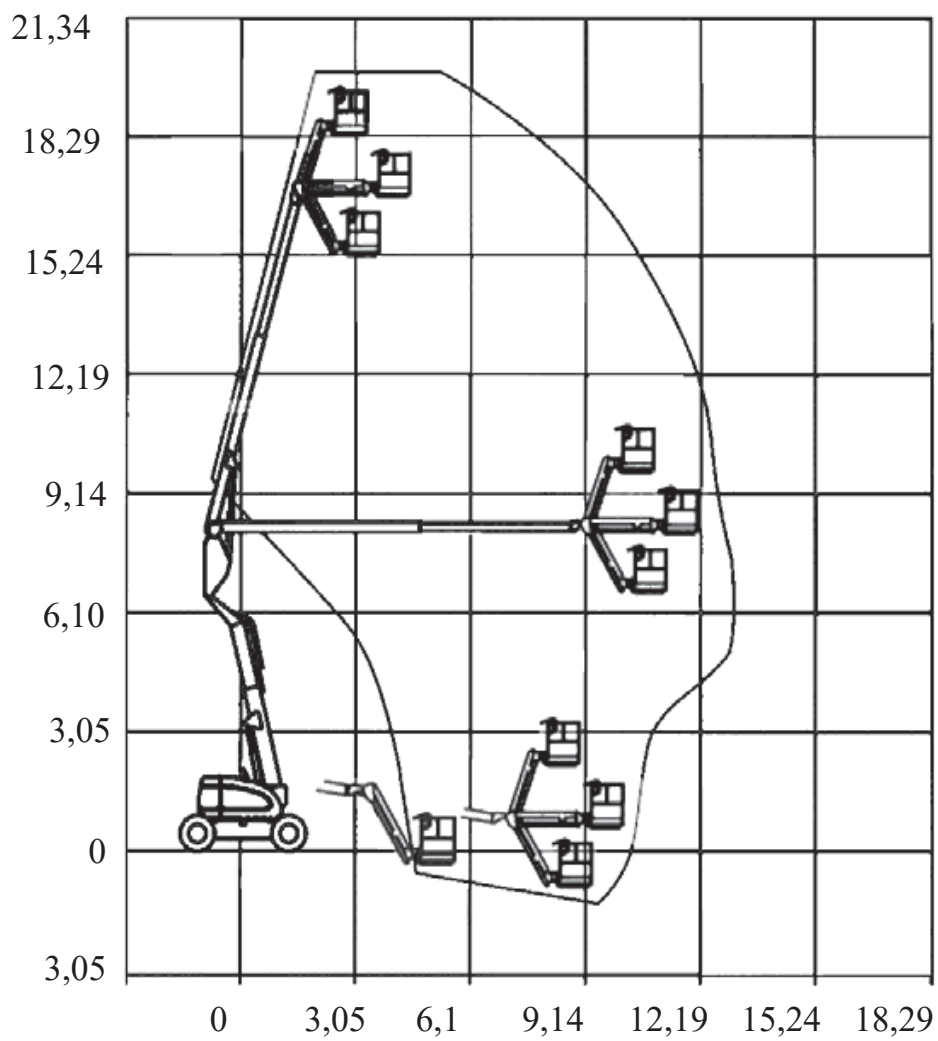
Constructeur	JLG
Capacité réservoir	115 L
Modèle	600 AJ
Puissance	66.5 CV
Dimensions (L x l x h)	8.82 x 2.45 x 2.56 m
Dimension du panier (L x l)	1.83 x 0.91 m
Rotation du panier	2x 90°
Rayon de braquage int / ext	3.55 / 1.67 m
Poids	10.98 t
Roues motrices	4 roues motrices
Bras pendulaire	oui
Niveau sonore	80 dB

unité : m



600 AJ

ABAQUES



unité : m