

MC 285 CRM (E)

CACES requis 2B - R383M



hauteur de levage

8.7 m



charge maxi

2.82 t



Energie

GNR - 380V triphasé



poids du matériel

2.12 t

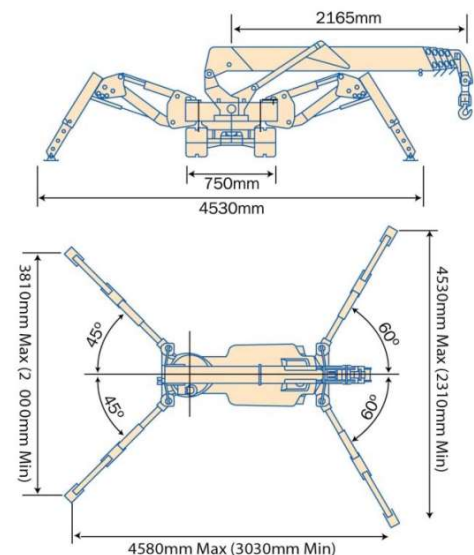
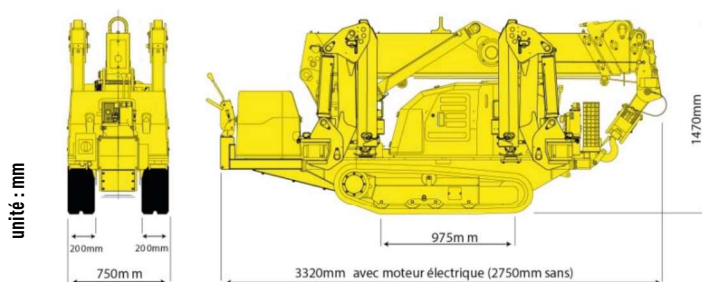


CARACTÉRISTIQUES

Constructeur	MAEDA
Modèle	MC 285 CRM (E)
Moteur	YANMAR
Capacité Réservoir carburant	12 L
Dimensions repliée (L x l x h)	3.32 x 0.750 x 1.47 m
Dimensions stabilisée (L x l)	4.58 x 4.53 m
Longueur du câble	4 brins 10.1 m 2 brins 20.2 m 1 brins 40.4 m
Vitesse de Telecopage	6.04 m / 22 s
Vitesse angulaire du palan	0° - 80° / 14 s
Vitesse de déplacement	0 - 2.2 km/h
Pression au sol	35 N/cm ²

+ PRODUITS

- Eclairage de travail
- Moufle 4 brins
- Chenilles caoutchouc noir,
- Limiteur de couple
- Clapets hydraulique de sûreté
- Blocage de câble
- Alarme d'inclinaison du corps de la machine
- Interrupteur d'arrêt d'urgence
- Protection contre le surenroulement et télécommande filaire ou radio
- Possible : moufle 1 brin



MC 285 CRM (E)

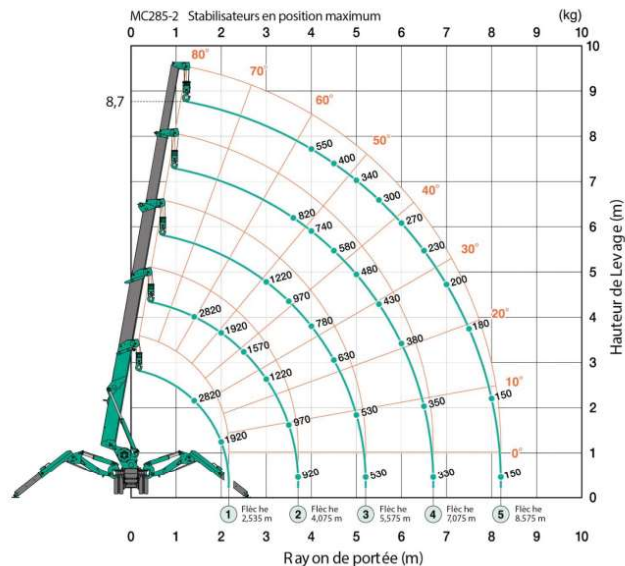
ABAQUES

Charge nominale totale avec stabilisateurs en position maximum

Flèche 2,53 m/4,075 m		Flèche 5,575 m		Flèche 7,075 m		Flèche 8,575 m	
Rayon de portée (m)	Charge nominale totale (kg)	Rayon de portée (m)	Charge nominale totale (kg)	Rayon de portée (m)	Charge nominale totale (kg)	Rayon de portée (m)	Charge nominale totale (kg)
< 1,4	2820	< 3,0	1220	< 3,6	820	< 4,0	550
1,5	2520	3,5	970	4,0	740	4,5	400
2,0	1920	4,0	780	4,5	580	5,0	340
2,5	1570	4,5	630	5,0	480	5,5	300
3,0	1220	5,0	530	5,5	430	6,0	270
3,5	970	5,205	530	6,0	380	6,5	230
3,705	920			6,5	350	7,0	200
				6,705	330	7,5	180
						8,0	150
						8,205	150

Charge nominale totale avec stabilisateurs dans n'importe quelle autre position

Flèche 2,53 m/4,075 m		Flèche 5,575 m		Flèche 7,075 m		Flèche 8,575 m	
Rayon de portée (m)	Charge nominale totale (kg)	Rayon de portée (m)	Charge nominale totale (kg)	Rayon de portée (m)	Charge nominale totale (kg)	Rayon de portée (m)	Charge nominale totale (kg)
< 1,5	1720	< 3,0	510	< 3,6	400	< 4,0	330
2,0	1070	3,5	410	4,0	330	4,5	280
2,5	630	4,0	330	4,5	280	5,0	230
3,0	520	4,5	280	5,0	230	5,5	180
3,5	430	5,0	230	5,5	180	6,0	160
3,705	350	5,205	200	6,0	160	6,5	150
				6,5	150	7,0	100
				6,705	140	7,5	80
						8,0	70
						8,205	€



Le diagramme de portée montre la charge nominale totale, déformation de la flèche incluse.

unité : m