

Z 135 / 70

CACES 3B - R386
requis



Hauteur de travail

43.15 m



Déport maxi

21.26 m



Charge maxi

272 kg



Nombre de personnes max

2

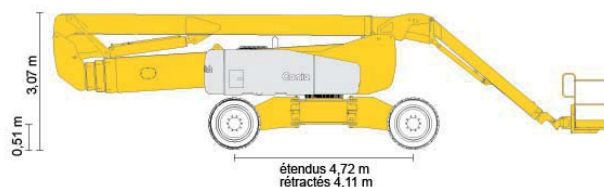
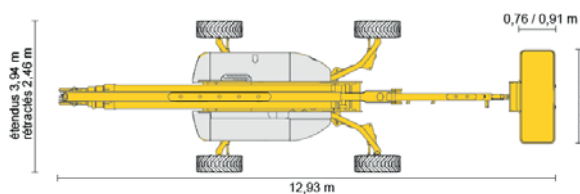


CARACTÉRISTIQUES

Constructeur	GENIE
Capacité réservoir carburant	151.40 L
Modèle	Z 135 / 70
Dimensions (L x l x h)	12.93 x 2.46 x 3.07 m
Dimension du panier (L x l)	2.44 x 0.91 m
Rotation du panier	180°
Rayon de braquage int/ext	
essieu rentrée	5.51 / 7.77 m
essieu sorti	2.29 / 5.64 m
Poids	17.01 t
Roues motrices	4 roues directrices 4 roues motrices
Bras pendulaire	oui
Niveau sonore	70 dB

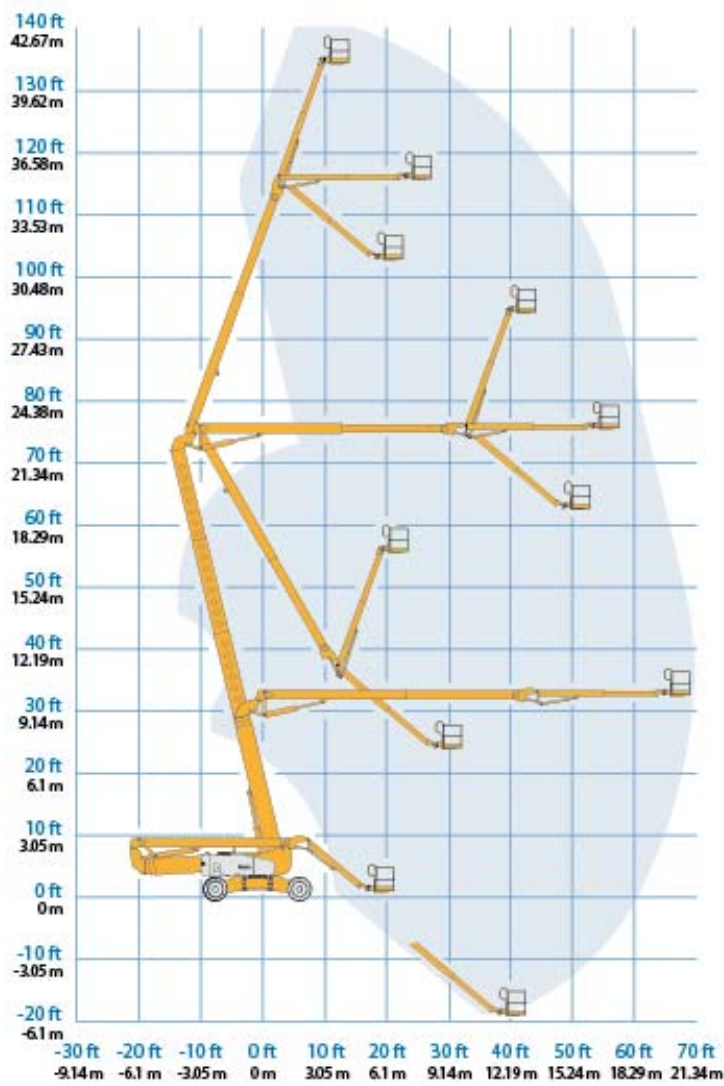
+ PRODUITS

- Performances : Génératrice d'énergie permettant une alimentation électrique autonome de 220V dans le panier, JIB articulé permettant de trouver la position idéale de travail
- Confort d'utilisation : Grande capacité du panier, déploiement des essieux automatiques



Z 135 /70

ABAQUES



unité : m