

# NACELLE TELESCOPIQUE ELECTRIQUE 15 M



## 150 AETJC ( 3D )

CACES 3B - R386  
requis



Hauteur de travail

**15 m**



Déport maxi

**7.60 m**



Charge maxi

**200 kg**



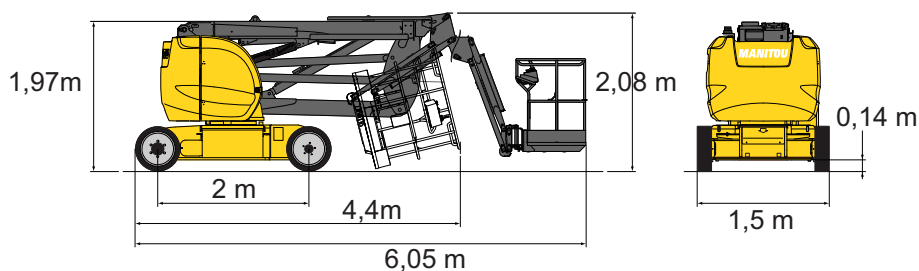
Nombre de personnes max

**2**



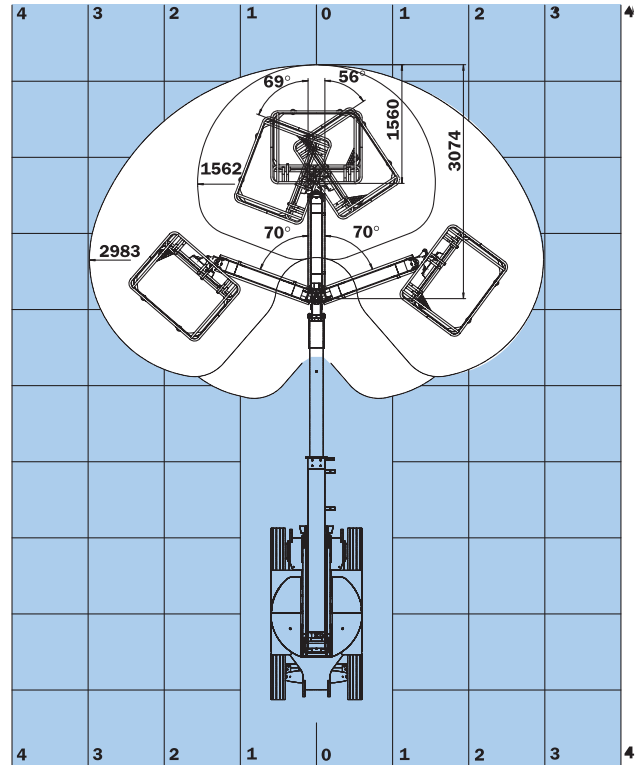
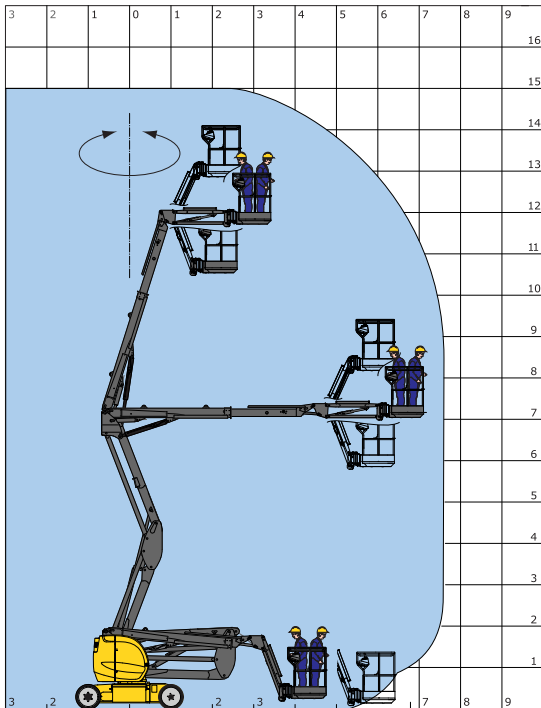
## CARACTÉRISTIQUES

Constructeur	MANITOU
Modèle	150 AETJ 3d
Energie	Batterie - Electrique
Dimensions ( L x l x h )	4.4 x 1.5 x 1.97 m
Dimensions Panier ( L x l )	1.20 x 0.96 m
Rotation tourelle	355°
Rotation du panier	140°
Rotation JIB	140° si option 3D
Rayon de braquage int / ext	1.87 / 3.96 m
Garde au sol	14 cm
Vitesse	0.6 km/h
Poids	6.70 t



150 AETJC ( 3D )

ABAQUES



Option 3D : Rotation du pendulaire

unité : m