

X 14 J

CACES requis 1B - R386



Hauteur de travail

13.80 m



Charge maxi

200 kg



Nombre de personnes max

2



Poids du matériel

1.43 t



## CARACTÉRISTIQUES

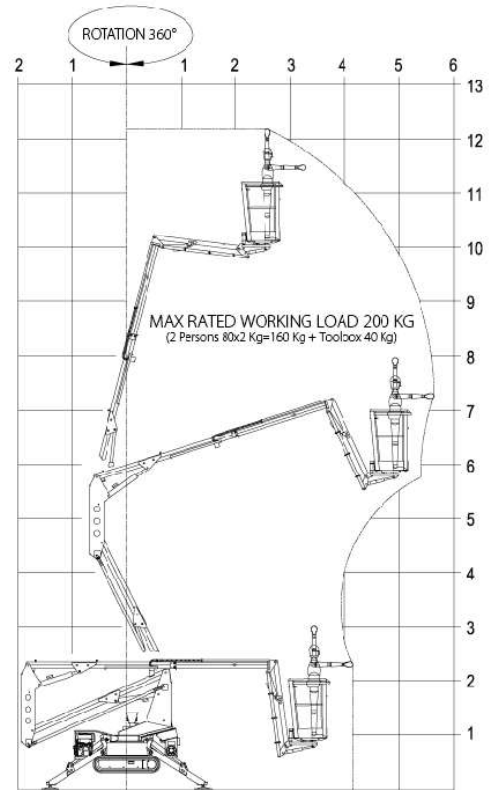
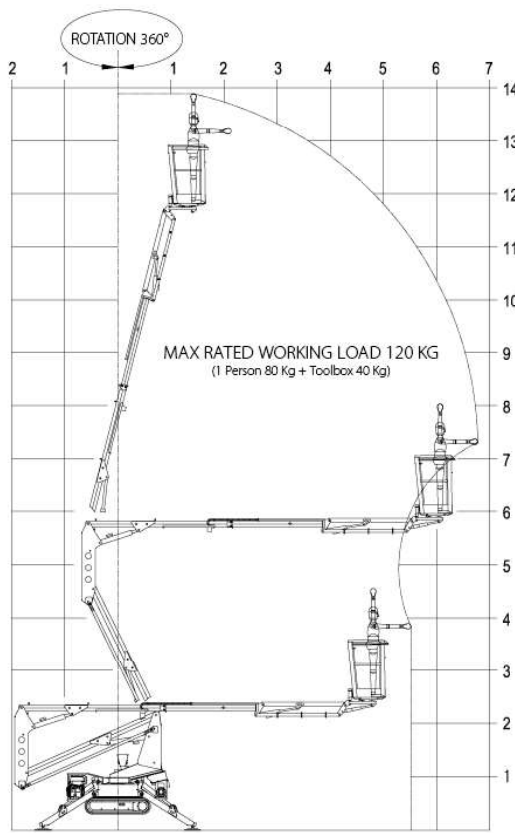
Constructeur	JLG
Modèle	X 14 J
Moteur	HATZ 230 V 50 HZ
Energie	GNR-Electrique -Secteur
Dimensions repliée ( L x l x h )	4.02 x 1.34 x 2.07 m
Dimensions stabilisée ( L x l )	2.87 x 2.91 m
Vitesse	2.8 km/h
Pression au sol	1.73 kg/cm <sup>2</sup>

## + PRODUITS

- Bi énergie
- Prise électrique monophasée 220V sur le panier avec interrupteurs différentiels
- Starter pour démarrage à froid sur le panier
- Limiteur de charge
- Double valve de blocage sur les stabilisateurs
- Système de stabilisation automatique
- Chenilles caoutchouc non marquante
- Démarrage et arrêt moteur du panier
- Nivellement du panier par auto-compensation des vérins différentielle

X14J

ABAQUES



unité : m